

Notlandegelände Gehlberg

ELEV: 643m

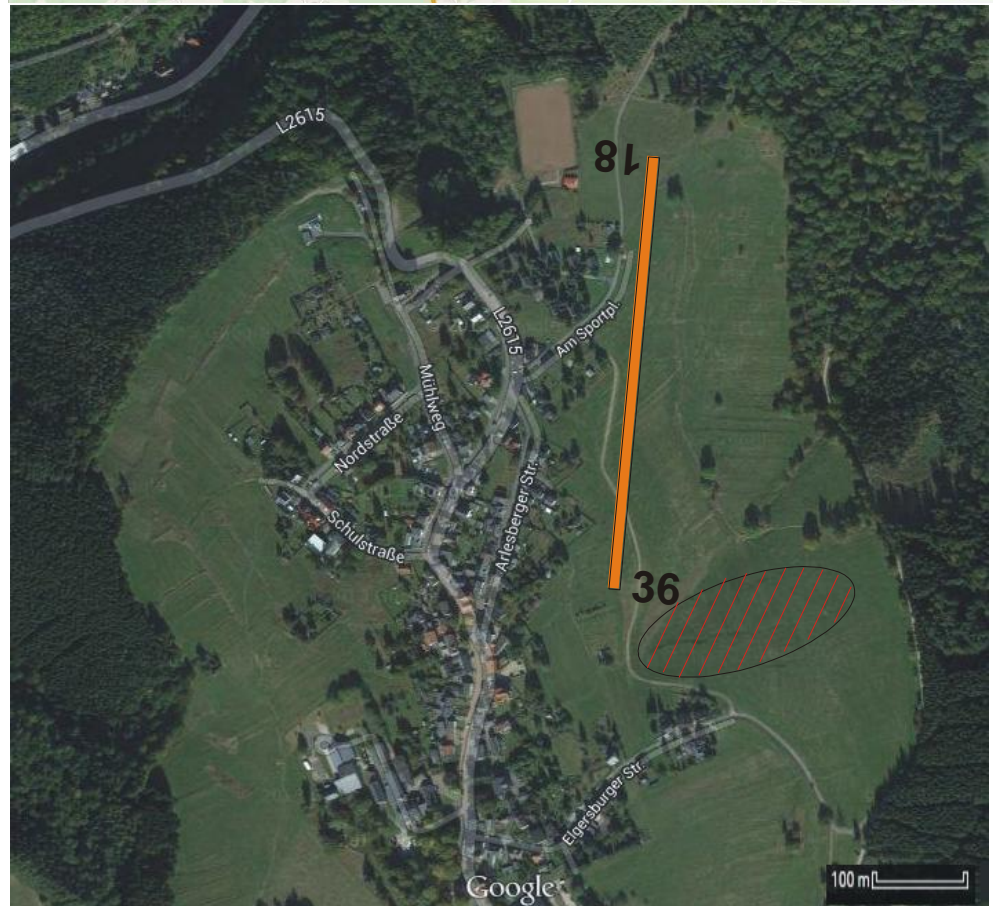
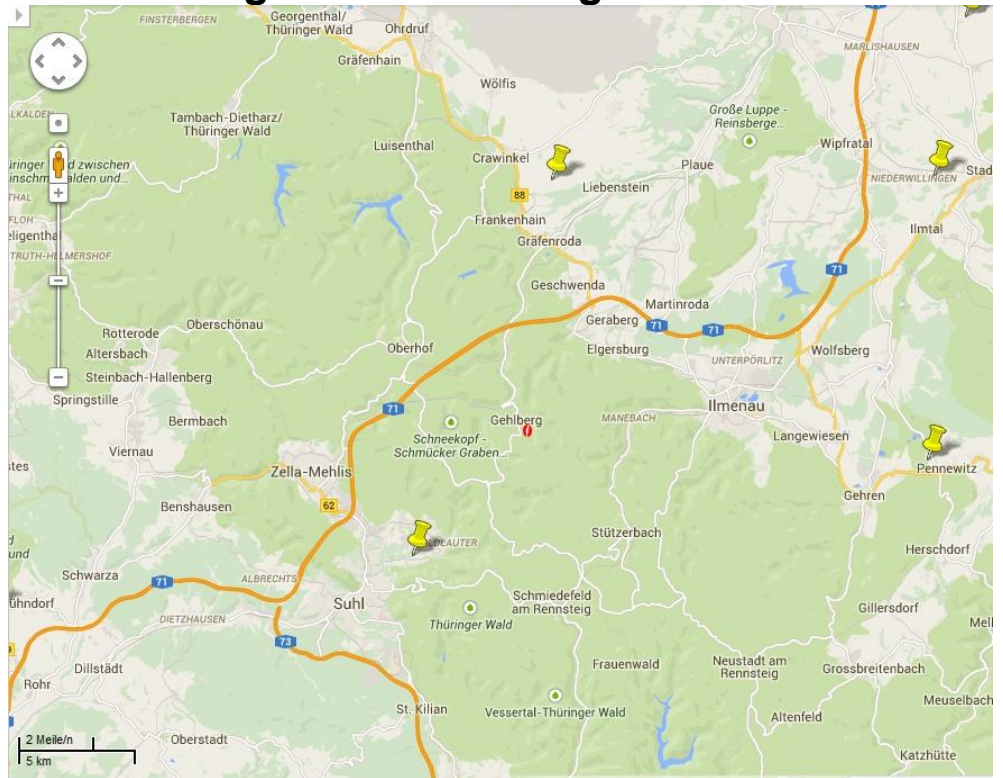
Landefeld: 520x10m

Mittlere Steigung: 4,8%

Landefeld: 520x10m

Mittlere Steigung: 4,8%

Koordinaten:
50° 40,914' N
10° 47,604' E



Besonderheiten: Anstieg 25m in der 2. Hälfte 18 => bevorzugte Landerichtung 18.

Stand: 01.02.2015

Alle Angaben ohne Gewähr!